

***Тамбовское областное государственное казённое
стационарное учреждение социального
обслуживания***

«СОЦИАЛЬНЫЙ ПРИЮТ ДЛЯ ДЕТЕЙ «ОРЕШЕК»

Вехи истории приюта

1999 год

Создание приюта (5 октября 1999 года «Социальный приют для детей и подростков» в с.Большая Липовица принял первых своих воспитанников);

9 сентября 2005

Приют стал называться ТОГСУ СО «Социально-реабилитационный центр для несовершеннолетних». Центр расположился по адресу г. Тамбов, ул. Менделеева, 11;

30 сентября 2011

В настоящее время Приют называется Тамбовское областное государственное казённое стационарное учреждение социального обслуживания «Социальный приют для детей «Орешек» и расположен в отремонтированных корпусах в с. Большая Липовица;

19 марта 2012

Приют посетил Уполномоченном при Президенте Российской Федерации по правам ребёнка П. А. Астахов

Предмет деятельности

Предоставление на безвозмездной основе несовершеннолетним в возрасте от 3 до 18 лет, находящимся в трудной жизненной ситуации и нуждающимся в экстренной социальной помощи государства:

- специализированного стационарного социального обслуживания,
- содействие в оказании детям помощи в реализации и защите их законных прав и интересов

Цели деятельности

1. Предоставление специализированного стационарного социального обслуживания детей;
2. Создание условий для улучшения качества жизни детей;
3. Содействие в оказании детям помощи в реализации и защите их законных прав и интересов

Вид деятельности

Предоставление государственных услуг по специализированному стационарному социальному обслуживанию детей

Социально-бытовых

- предоставление: жилых помещений, мебели, постельных принадлежностей, одежды и обуви, питания

Социально-психологических

- консультирование,
- психодиагностика,
- психопрофилактическая работа,
- тренинги

Социально-педагогических

- консультирование,
- диагностика,
- педагогическая коррекция,
- организация досуга,
- организация получения образования

Вид деятельности

Предоставление государственных услуг по специализированному стационарному социальному обслуживанию детей

Социально-
экономических

- обеспечение при выписке нуждающихся детей одеждой и обувью

Социально-
правовых

- консультирование,
- защита детей и их интересов, -
- восстановление утраченных документов, содействие в получении новых ,
- представительство в суде

Социально –
медицинских

- полное медицинское обследование,
- диспансеризация,
- организация получения лечения

Категории обслуживаемых лиц

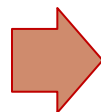
Несовершеннолетние в возрасте от 3 до 18 лет:

1. Оставшиеся без попечения родителей (законных представителей);
2. Проживающие в семьях, находящихся в социально опасном положении;
3. Заблудившиеся или подкинутые;
4. Самовольно оставившие семью;
5. Самовольно ушедших из специализированных учреждений для детей сирот или других детских учреждений;
6. Не имеющие места жительства, места пребывания и (или) средств к существованию;
7. Оказавшиеся в иной трудной жизненной ситуации и нуждающиеся в социальной помощи государства

Структурные подразделения приюта



Отделение приема
перевозки, диагностики
и социальной
реабилитации



Стационарное
отделение

Отделение приема и перевозки, диагностики и социальной реабилитации детей

Вновь поступившие
дети проходят
медицинский
осмотр,
диспансеризацию

Детям оказывается
психологическая
помощь

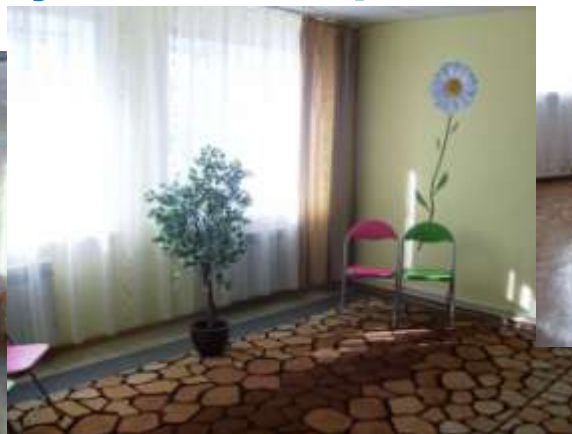
Проводятся
занятия с учетом
индивидуальных
особенностей
ребенка

Стационарное отделение

Бытовые условия пребывания детей



Игровая



Холл



Комната для самоподготовки



Жилая комната



Групповая



Туалет

Стационарное отделение



Стационарное отделение



Воспитанники 1-2 групп



Любимая игра – «Дочки-матери»

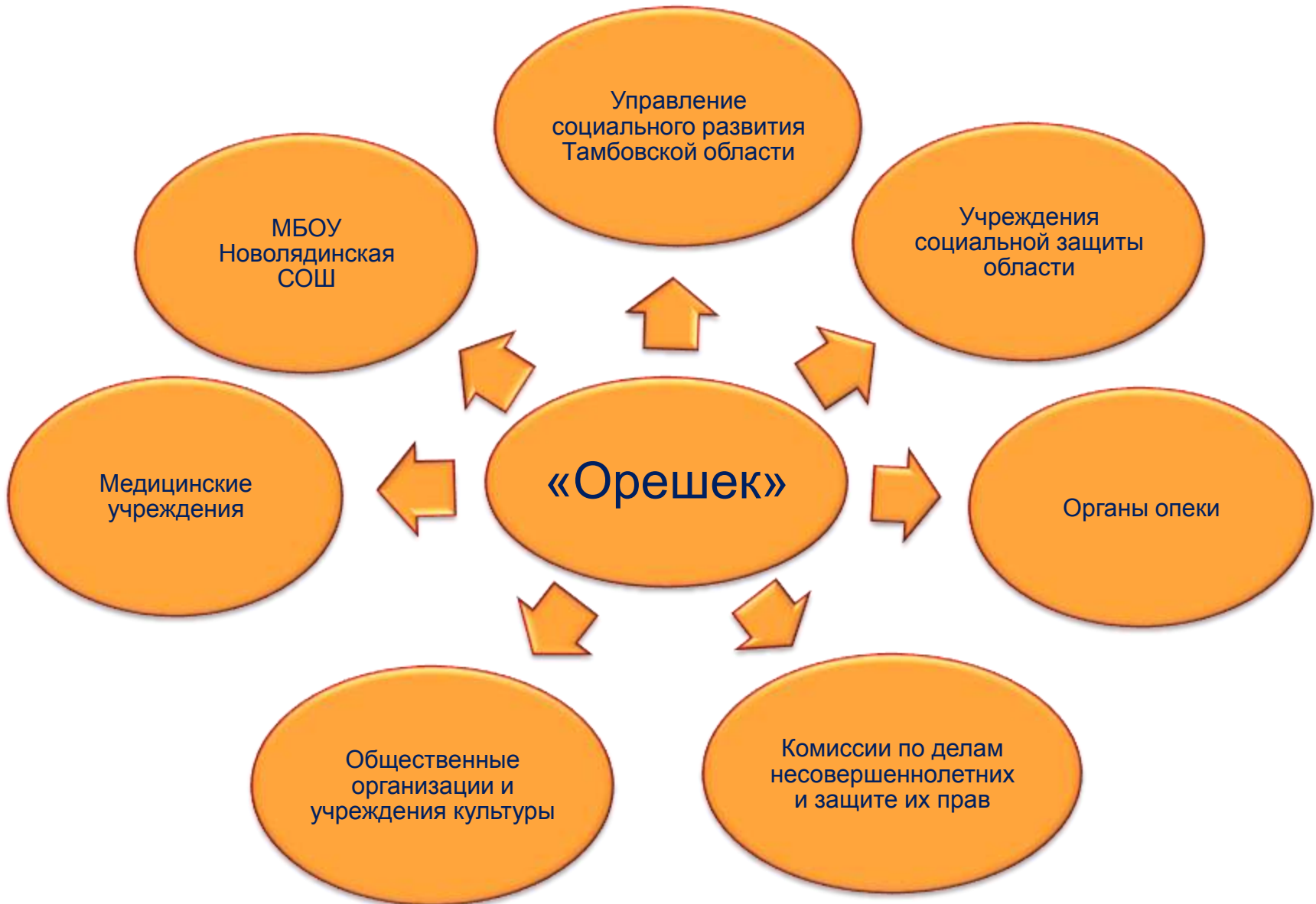


Занятие «Лесная больница»



Совместное творчество

Партнерство и взаимодействие



Взаимодействие с «Жемчужиной леса»

Услуги предоставляемые «Центром социальной помощи семье и детям “Жемчужина леса” детям приюта



Взаимодействие с Жемчужиной леса»

«День Нептуна»



В столовой



В культурно-досуговом центре

Основания для помещения ребенка в приют

1. Личное обращение ребенка;
2. Заявление родителей (законных представителей) ребенка;
3. Направление органа управления социального обслуживания населения или согласованное с этим органом ходатайство должностного лица органа системы профилактики безнадзорности и правонарушений несовершеннолетних;
4. Постановление лица производящего дознание , следователя, прокурора или судьи в случаях задержания, административного ареста, заключения под стражу, осуждения к аресту, ограничения свободы, лишения свободы родителей (законных представителей);
5. Акт оперативного дежурного полиции о необходимости приема несовершеннолетнего в специализированные учреждения для несовершеннолетних, нуждающихся в социальной реабилитации



Наши координаты

**Почтовый адрес:
392521, Тамбовская область,
Тамбовский район,
с. Большая Липовица,
ул. Коноплиновка, д. 100**

Тел. 8(47552)75-50-38

E-mail: oreshkek-tmb@yandex.ru

Сайт: <http://priuttambov.ucoz.ru>

До встречи!